

## OUTILS ET MATÉRIAUX REQUIS

Outil rotatif à fraise au carbure

Perceuse électrique

Foret 25/64 pouce (10 mm)

Scie-cloche 1 5/16 pouce (33 mm)

Ruban

## TABLEAU DES COUPLES DE SERRAGE

Consultez le manuel de service pour connaître les valeurs de couple des pièces retirées.

L'écrou de fixation doit être serré à la main.

## INFORMATION SUR L'UTILISATION ET L'ENTRETIEN

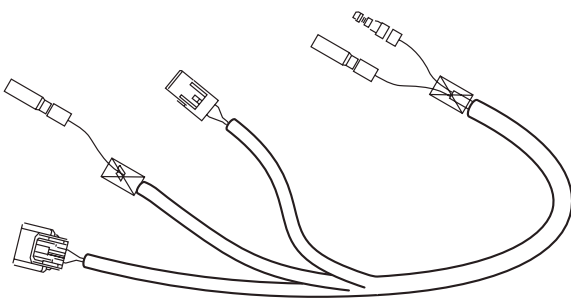
- Veuillez lire ces instructions en entier avant de procéder à l'installation de la prise pour accessoires.
- Vérifiez les supports d'accessoires régulièrement et serrez-les au besoin.

N°	Description	Quantité
(1)	Prise pour accessoires	1
(2)	Garniture de prise pour accessoires (EXTÉRIEURE)	1
(3)	Garniture de prise pour accessoires (INTÉRIEURE)	1
(4)	Écrou de fixation de la prise pour accessoires	1
(5)	Attache-câbles	1

### FAISCEAU DE CÂBLAGE SECONDAIRE

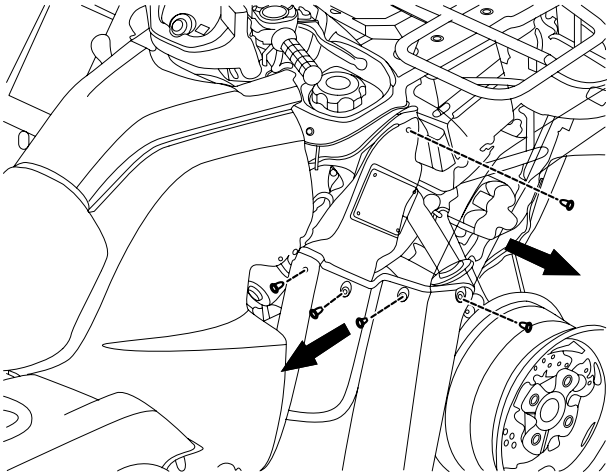
Vendu séparément, N/P 08Z01-HR3-A20

La prise pour accessoires nécessite l'installation du faisceau de câblage secondaire.



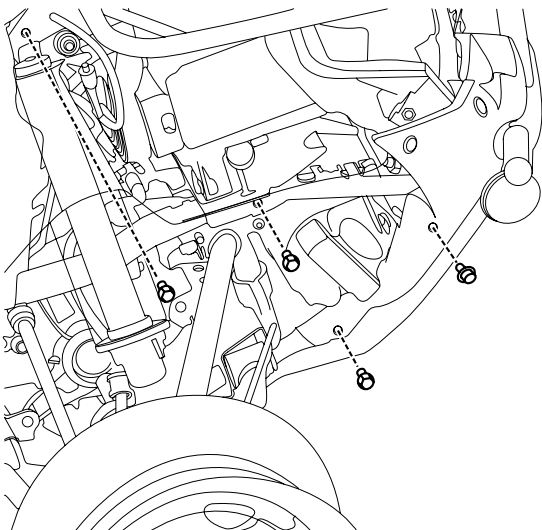
1. Retirez les attaches de l'assemblage avant droit conformément aux procédures décrites dans le manuel de service.

- Répétez cette opération pour le côté gauche.

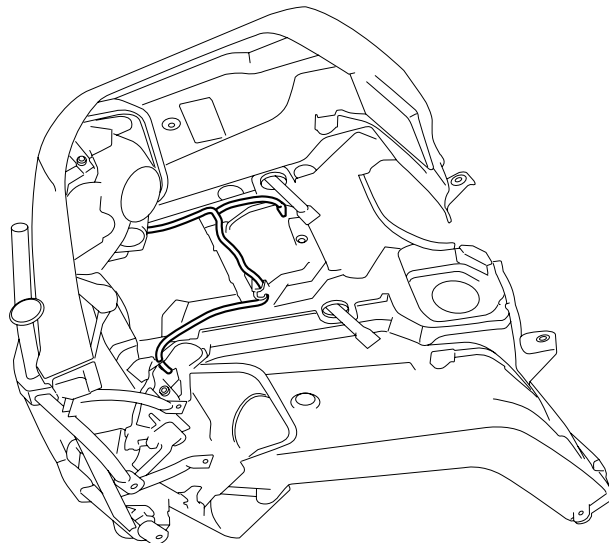


2. Retirez les boulons de l'assemblage avant droit conformément aux procédures décrites dans le manuel de service.

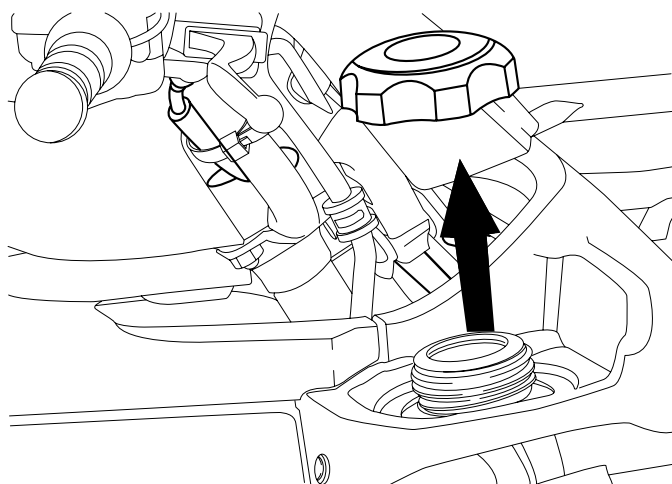
- Répétez cette opération pour le côté gauche.



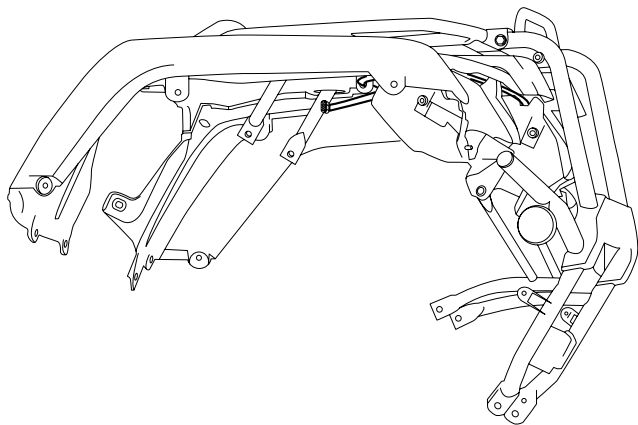
3. Débranchez le faisceau de câblage des phares du faisceau de câblage principal.



4. Retirez le bouchon du réservoir d'essence.



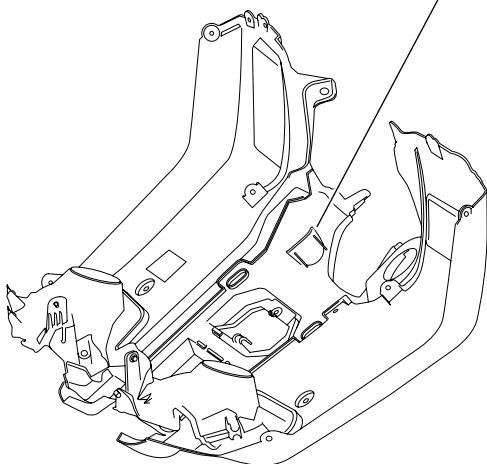
5. Retirez l'assemblage avant.



6. Découpez le gabarit présenté à la page 6.

À partir du dessous de l'assemblage avant, posez le gabarit à l'aide de ruban.

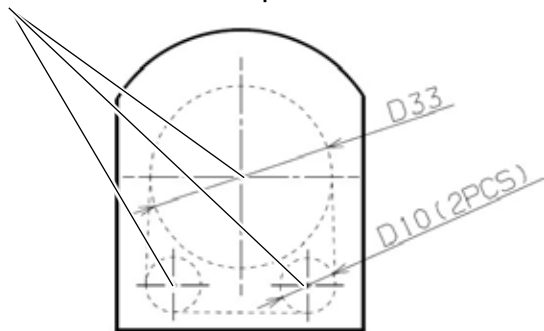
Fixez le gabarit à cet endroit à l'aide de ruban.



7. Percez un trou large à l'aide d'une scie-cloche de 1 5/16 pouce (33 mm) à l'endroit indiqué par une marque.

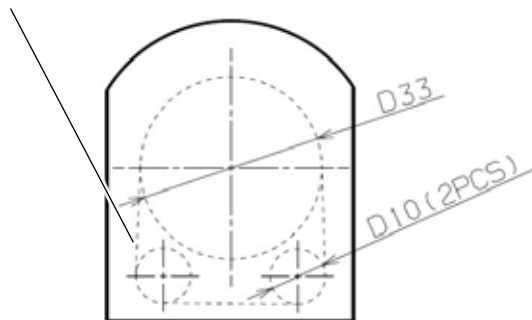
Percez deux trous de 25/64 pouce (10 mm) aux endroits indiqués.

Percez les trous aux endroits indiqués.



8. Après avoir percé les trous, utilisez un outil rotatif et une fraise au carbure pour lier les cercles en entaillant la ligne pointillée pour créer une ouverture.

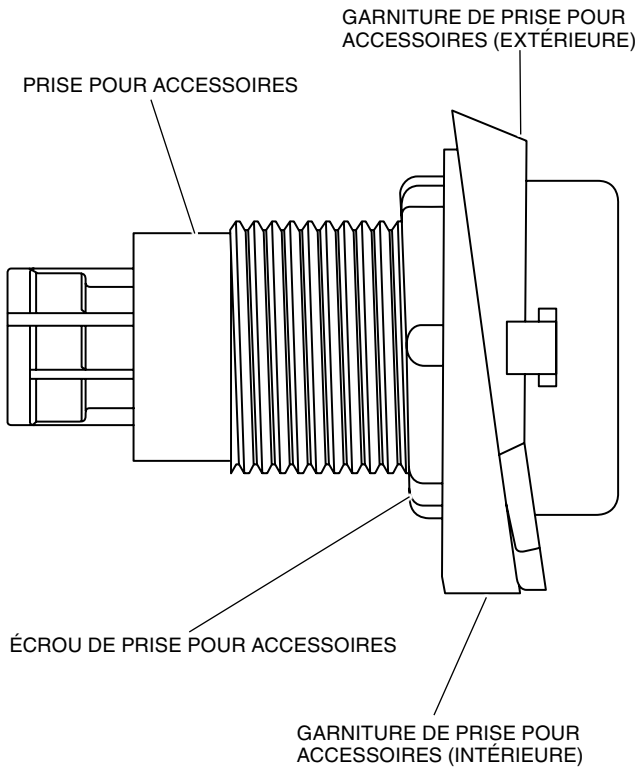
Lier les cercles en taillant le long de la lignée pointillée.



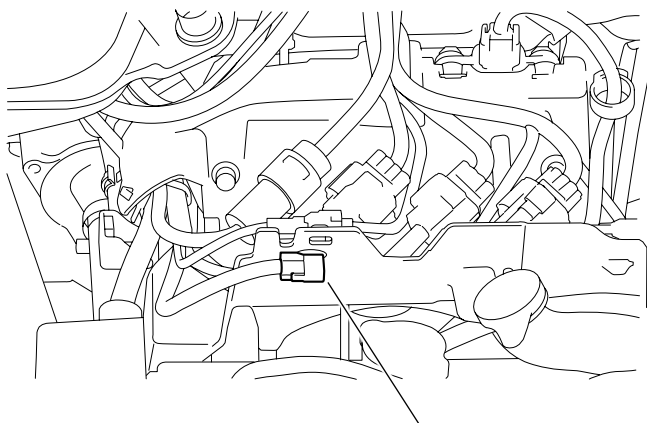
9. Installez la prise pour accessoires :

Placez la garniture de prise intérieure sur la face intérieure de l'aile. Placez la garniture de prise extérieure sur la face extérieure de l'aile.

Insérez la prise pour accessoires dans les deux garnitures et fixez-la à l'aide de l'écrou de prise.

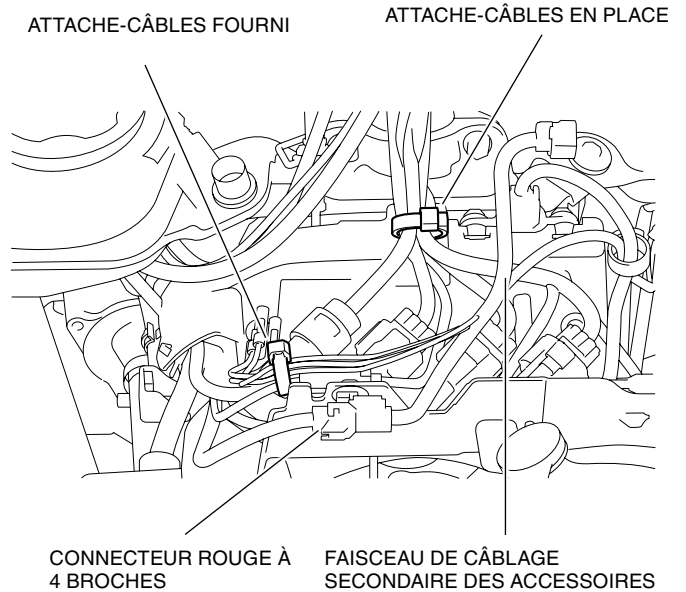


10. Retirez le bouchon du connecteur rouge à 4 broches et détachez-le de son support.



Retirez le bouchon.

10. Installez le faisceau de câblage secondaire sur le connecteur rouge à 4 broches et fixez-le au support. Fixez le faisceau secondaire à l'aide de l'attache-câbles fourni, comme indiqué.



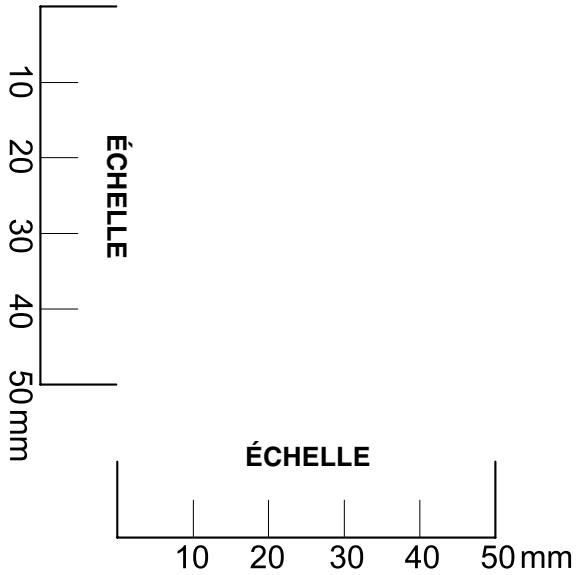
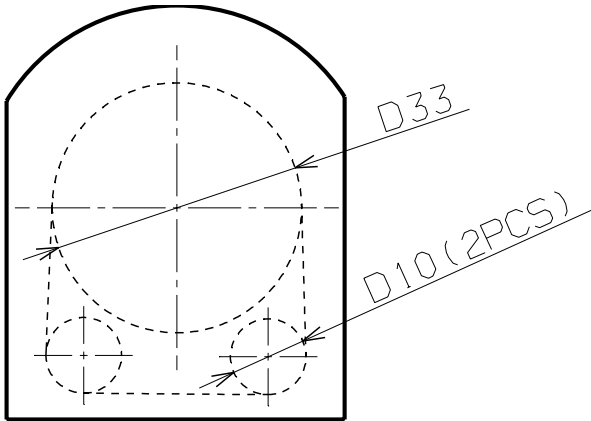
11. Réinstallez temporairement l'assemblage de l'aile avant et la prise pour accessoires sur le connecteur à 2 broches du faisceau de câblage secondaire des accessoires. Testez le fonctionnement de la prise pour accessoires.

12. Réinstallez les pièces retirées.

**CETTE PAGE A ÉTÉ  
LAISSÉE VIERGE  
INTENTIONNELLEMENT**

< GABARIT DE COUPE >

Coupez en suivant la  
ligne noire extérieure.



**AVIS**

Si vous vous servez de votre imprimante pour imprimer ce gabarit, assurez-vous de régler les paramètres pour que l'imprimante ne redimensionne ni ne réduise le gabarit.