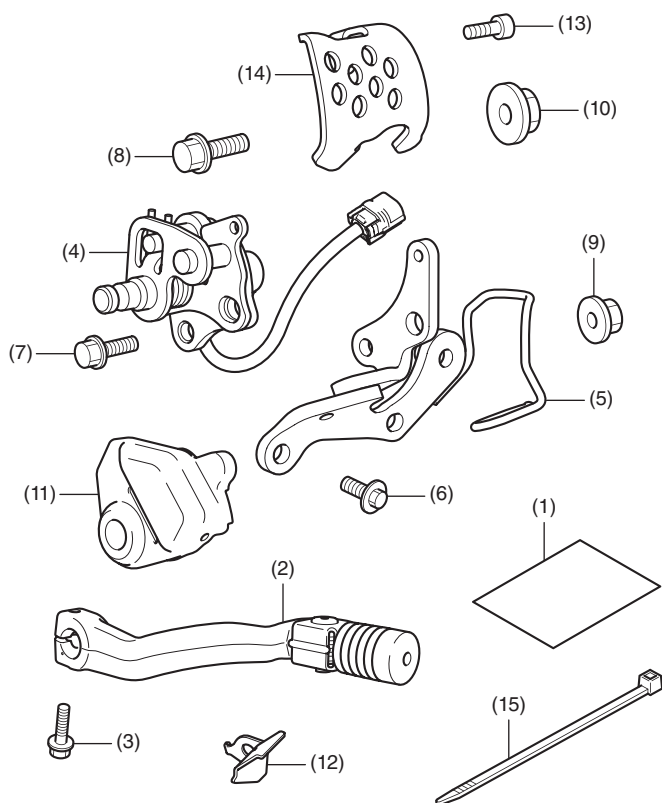


Concessionnaire Honda : veuillez remettre un exemplaire de ces instructions au client.

LISTE DES PIECES



N°	Description	Qté
(1)	Infos URL	1
(2)	Pédale de changement de vitesse	1
(3)	Boulon à collerette 6 mm	1
(4)	Contacteur de changement de vitesse	1
(5)	Support de l'unité du sélecteur de vitesse	1
(6)	Boulon à collerette SH 8 mm	2
(7)	Boulon à collerette 8 mm	1
(8)	Boulon à collerette 10 mm	1
(9)	Ecrou à collerette 8 mm	1
(10)	Ecrou à collerette de 10 mm	1
(11)	Couvercle du sélecteur	1
(12)	Support du faisceau	1
(13)	Boulon à six pans 6 mm	1
(14)	Couvercle du sélecteur à pied	1
(15)	Serre-fils	7

OUTILS ET FOURNITURES NECESSAIRES

Douille (10, 12 et 14 mm)
 Cliquet
 Clé polygonale (12 et 14 mm)
 Clé plate (12 et 14 mm)
 Clé hexagonale (5 mm)
 Pince
 Marqueur
 Règle graduée
 Clé dynamométrique

TABLEAU DES COUPLES

Serrez les vis, boulons et écrous selon les valeurs de couple spécifiées. Reportez-vous au manuel d'entretien pour connaître les valeurs de couple des pièces retirées.

Élément	Nm	kgf-m
Boulon à six pans 6 mm	10	1,0
Boulon à collerette 6 mm	10	1,0
Boulon à collerette SH 8 mm	22	2,2
Ecrou à collerette 8 mm	27	2,8
Ecrou à collerette de 10 mm	39	4,0

INSTALLATION

⚠ ATTENTION

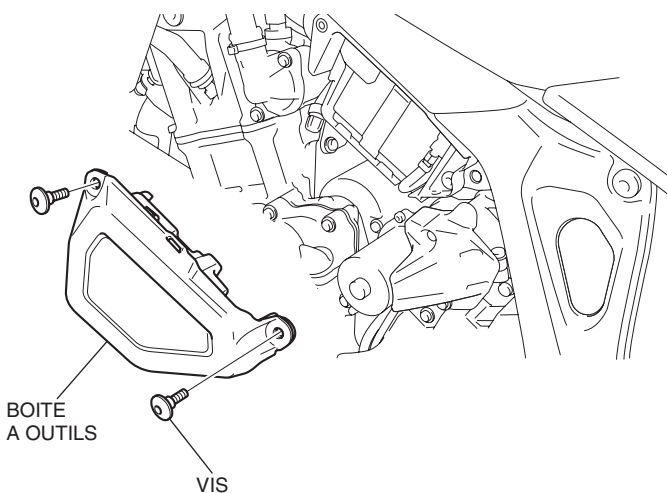
- Pour éviter les brûlures, laissez refroidir le moteur, le système d'échappement, le radiateur, etc. avant de monter l'accessoire.

REMARQUE :

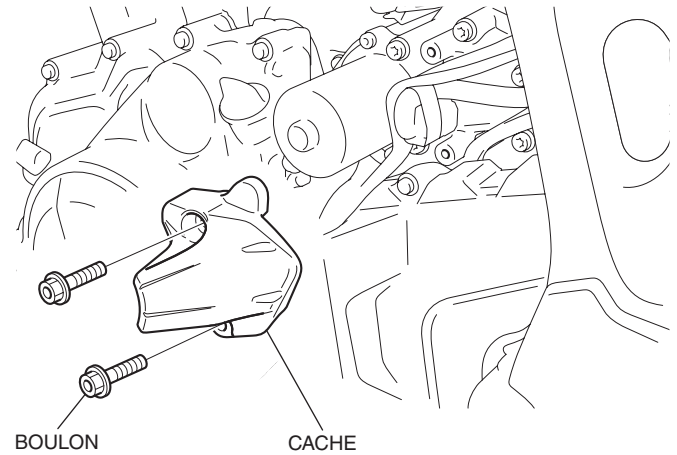
- Ne démontez pas le contacteur de changement de vitesse.
- Reportez-vous à ce manuel et aux instructions d'installation de la protection de moteur lorsque la moto en est équipée.
- Débranchez le câble négatif (-) de la batterie avant d'installer cet accessoire.
- Lorsque vous débranchez la batterie, les mémoires de l'horloge sont effacées. Réinitialisez les mémoires après avoir rebranché la batterie.
- Reposez les pièces retirées sur la moto et assurez-vous que les câbles et les faisceaux de câbles ne sont pas pincés.
- Coupez les bouts dépassant des serre-fils après les avoir fixés aux faisceaux de câbles. Les bouts coupés des serre-fils ne doivent pas gêner les autres faisceaux ni le flexible de frein.
- Après avoir installé cet accessoire, il est nécessaire de procéder à son enregistrement.
- Bien que l'illustration corresponde au modèle CRF1100D4, utilisez les mêmes procédures pour les autres modèles.

1. Retirez la boîte à outils, puis débranchez le câble négatif (-) de la batterie.

<Côté gauche>

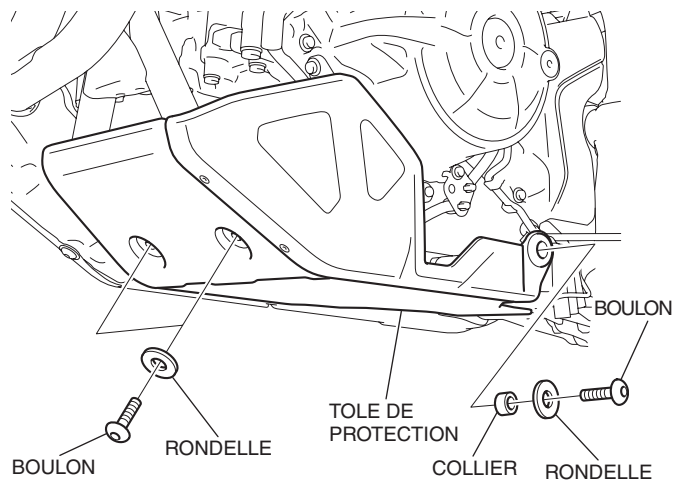


2. Déposez le cache de la manière indiquée.

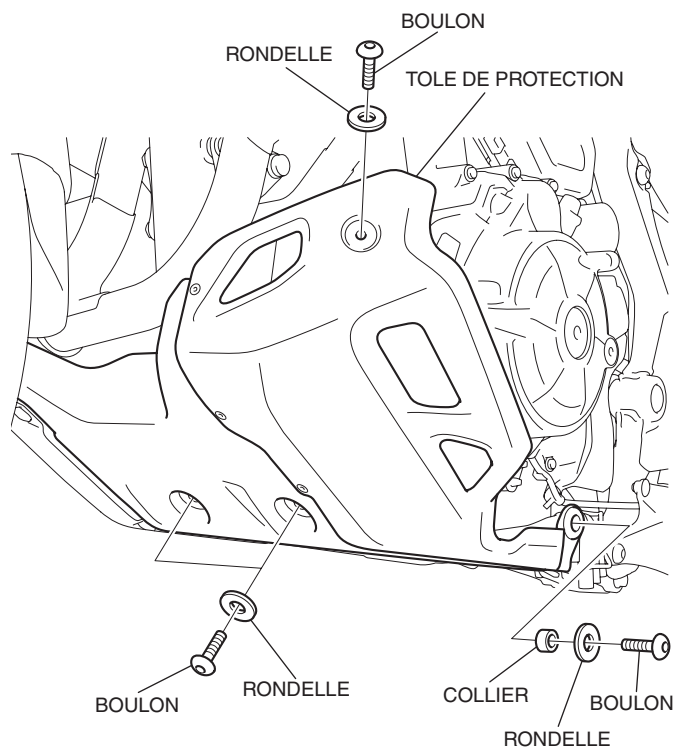


3. Déposez les pièces comme indiqué.

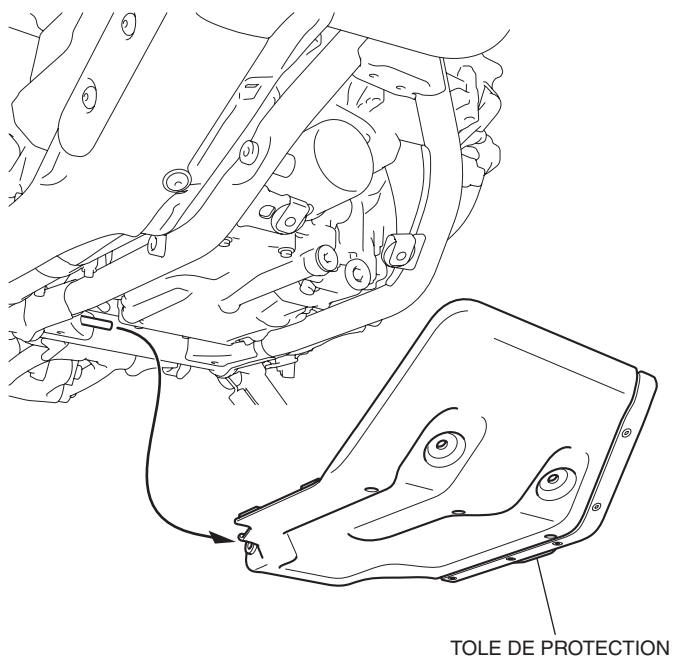
<CRF1100D>



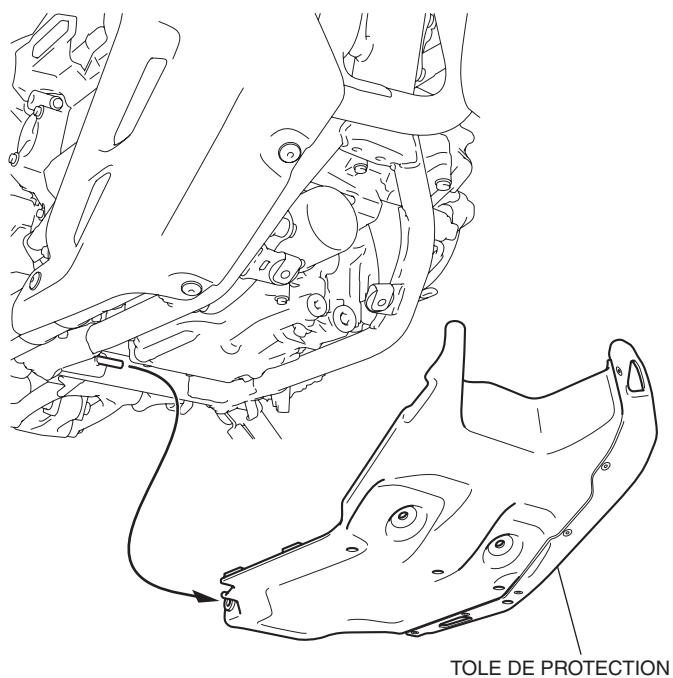
<CRF1100D2/D4>



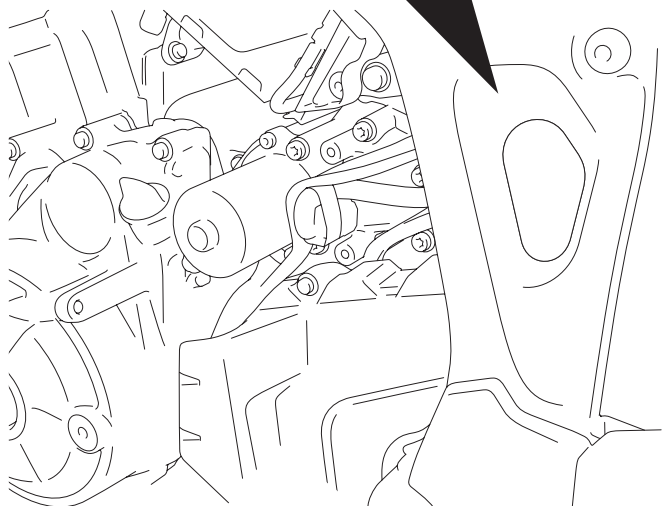
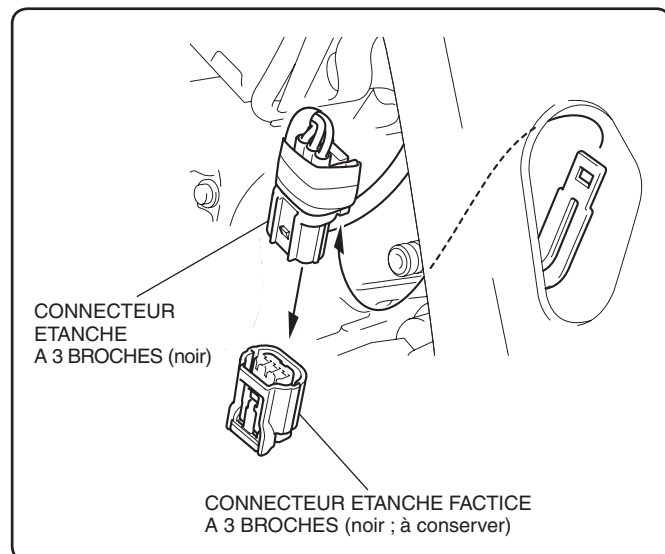
4. Déposez la tôle de protection de la manière indiquée.
<CRF1100D>



<CRF1100D2/D4>



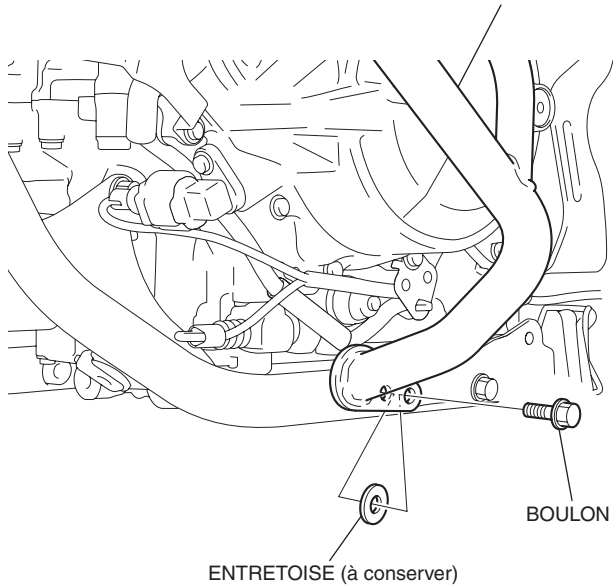
5. Retirez le connecteur factice comme indiqué.



6. Déposez les pièces comme indiqué.
- Exécutez cette étape pour la moto équipée d'une protection de moteur.

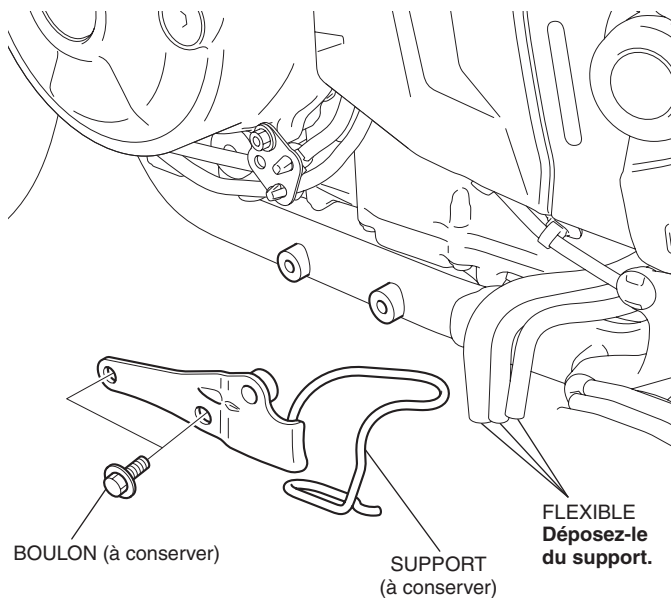
<Côté gauche>

PROTECTION DE MOTEUR GAUCHE

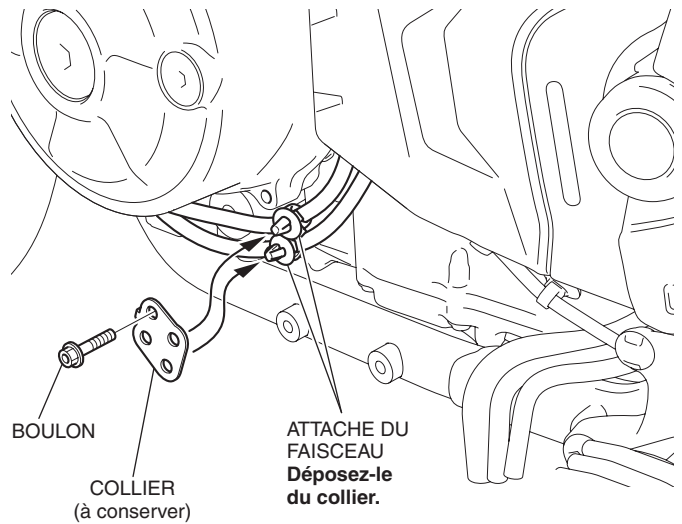


7. Déposez le support de la manière indiquée.

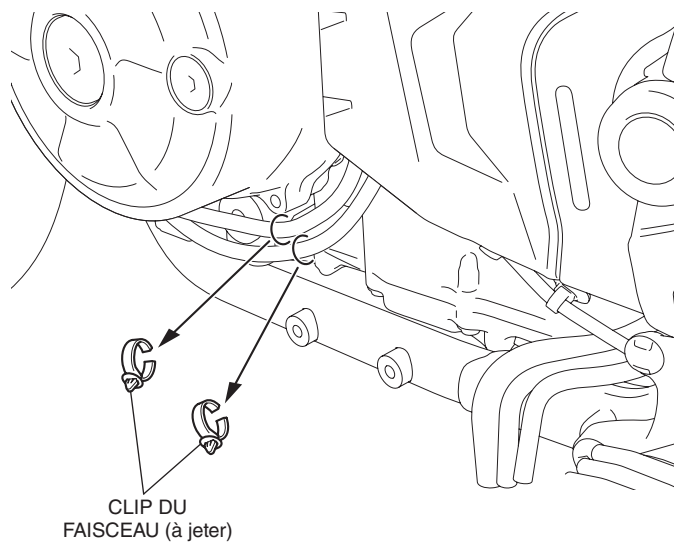
<Côté gauche>



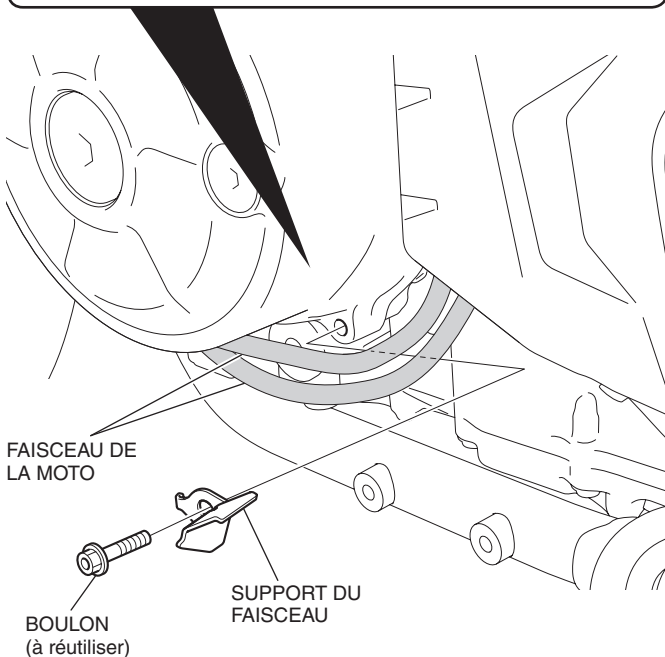
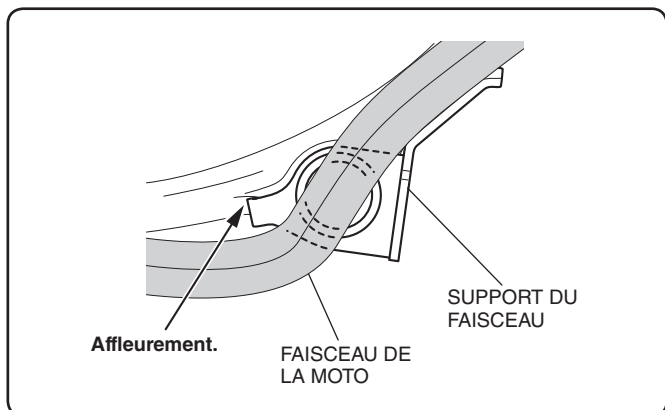
8. Déposez le collier de la manière indiquée.



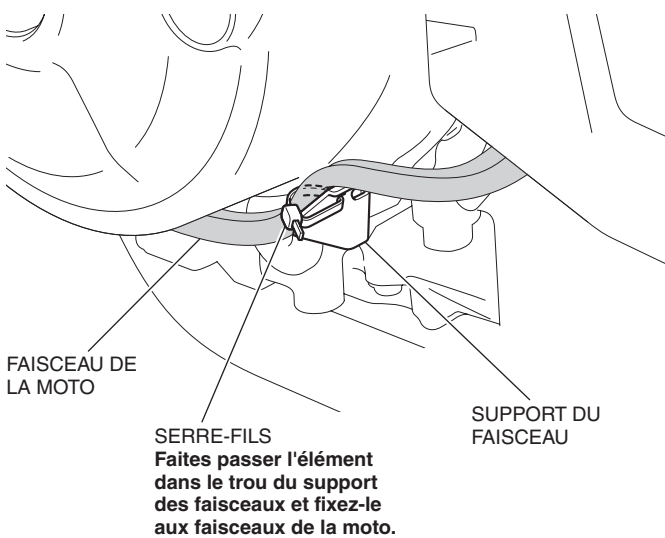
9. Déposez les clips du faisceau comme indiqué.



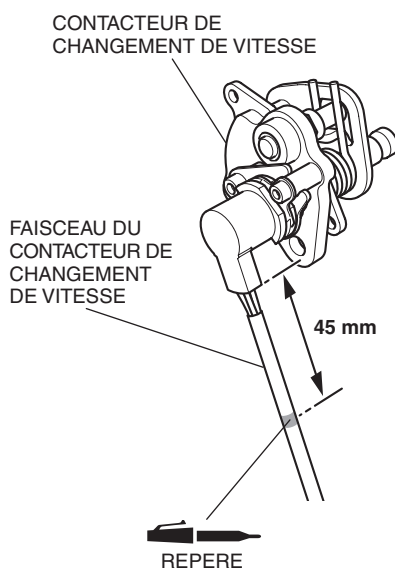
10. Montez le support du faisceau de la manière indiquée.



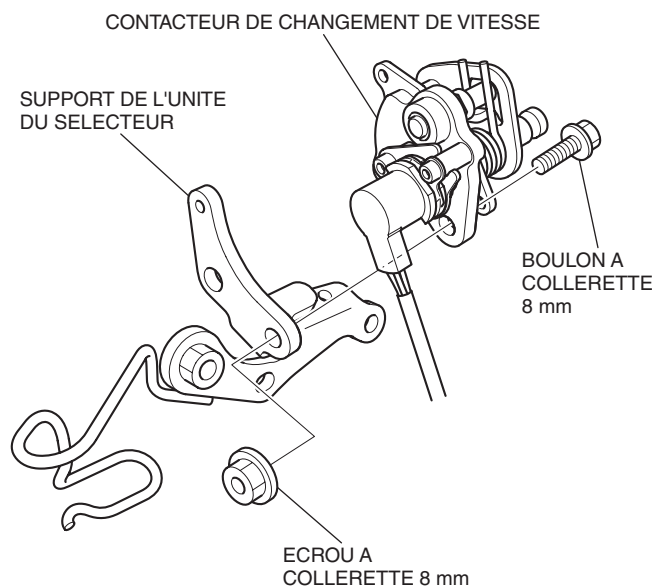
11. Fixez les faisceaux de la moto comme indiqué.



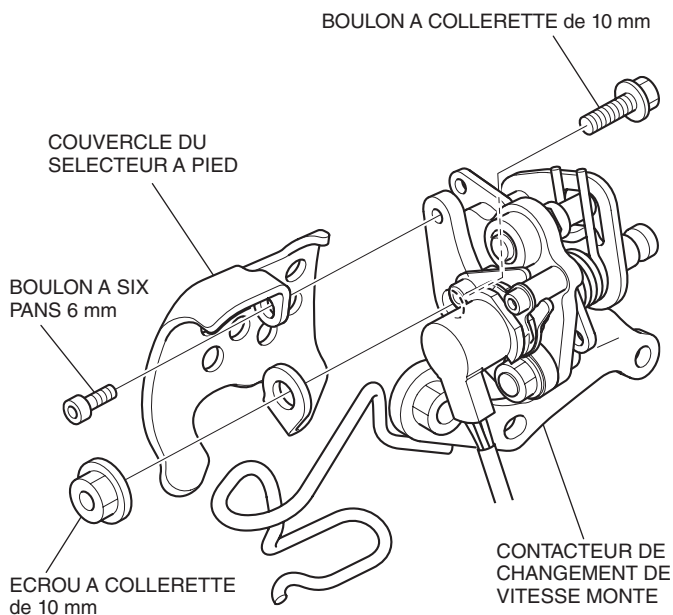
12. Faites repère sur le faisceau du contacteur de changement de vitesse à l'endroit indiqué.



13. Montez le support de l'unité du sélecteur sur le contacteur de changement de vitesse sans le serrer, de la manière indiquée.

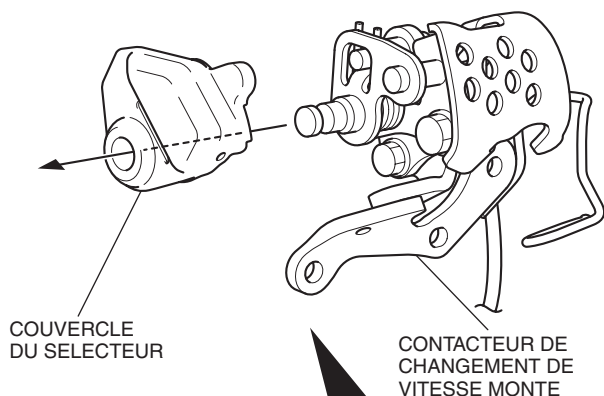


14. Montez le couvercle du sélecteur à pied sur le contacteur de changement de vitesse assemblé, sans le serrer, de la manière indiquée.

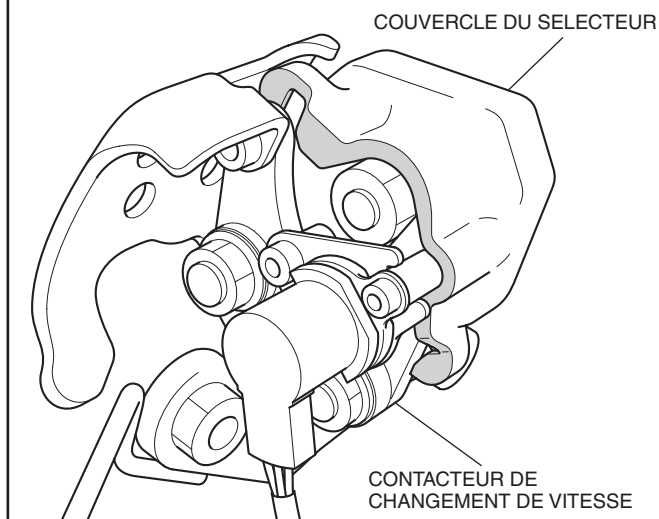


15. Serrez à fond les pièces partiellement serrées.

16. Installez le couvercle du sélecteur sur le contacteur de changement de vitesse assemblé, de la manière indiquée.

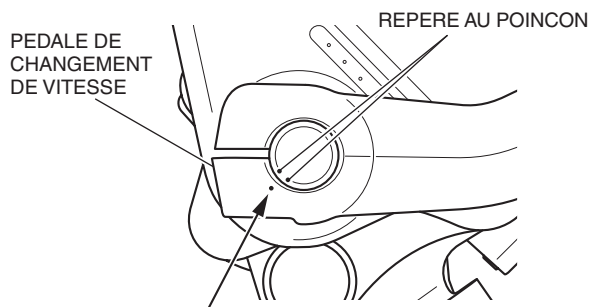


Placez la surface  du couvercle du sélecteur sur le contacteur de changement de vitesse.

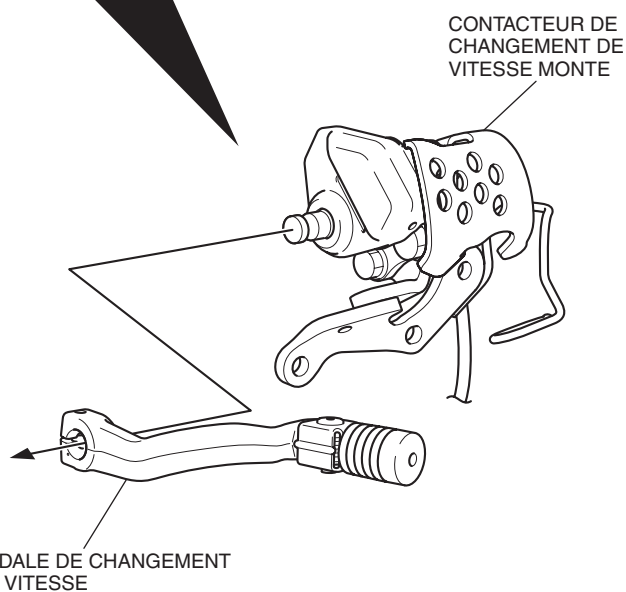


17. Installez la pédale de changement de vitesse de la manière indiquée.

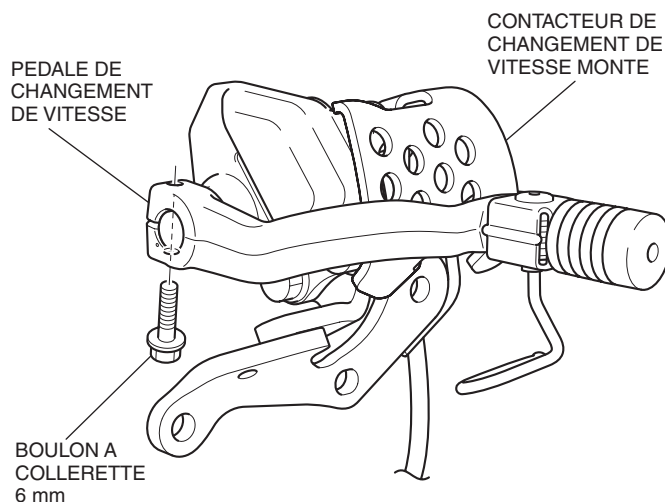
Positionnez la pédale de changement de vitesse de la manière indiquée.



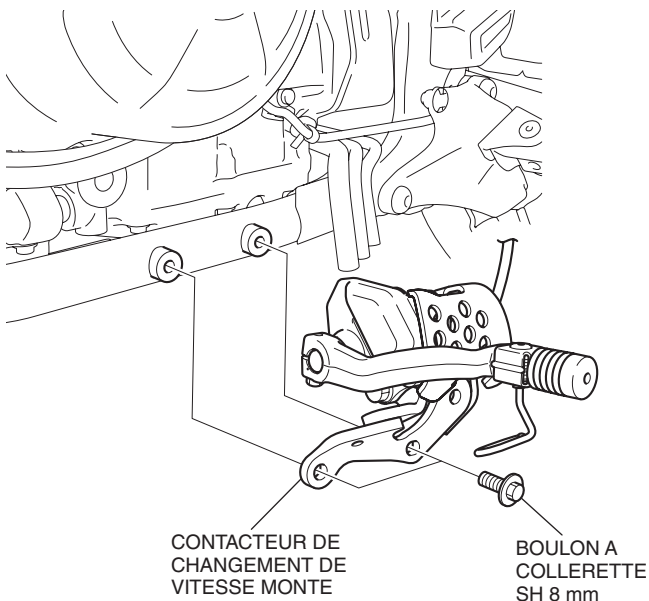
Veillez à aligner le poinçon de repère sur la pédale de changement de vitesse entre les poinçons de repère.



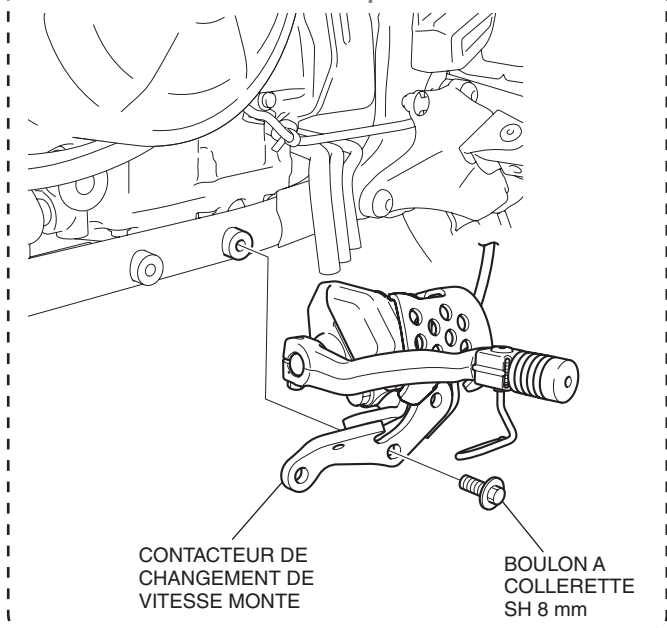
18. Montez le boulon à collerette 6 mm de la manière indiquée.



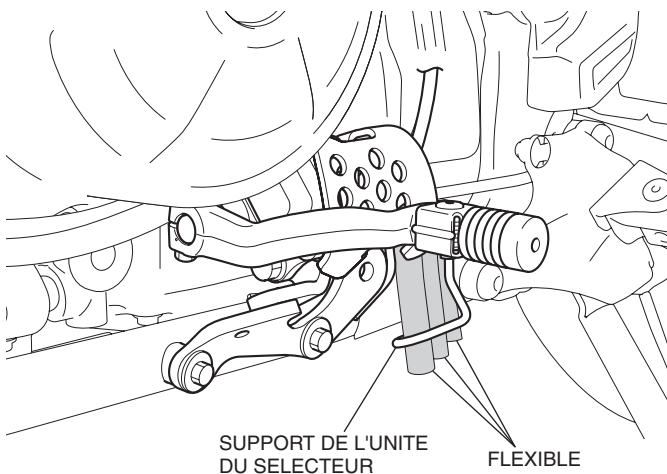
19. Posez le contacteur de changement de vitesse monté de la manière indiquée.



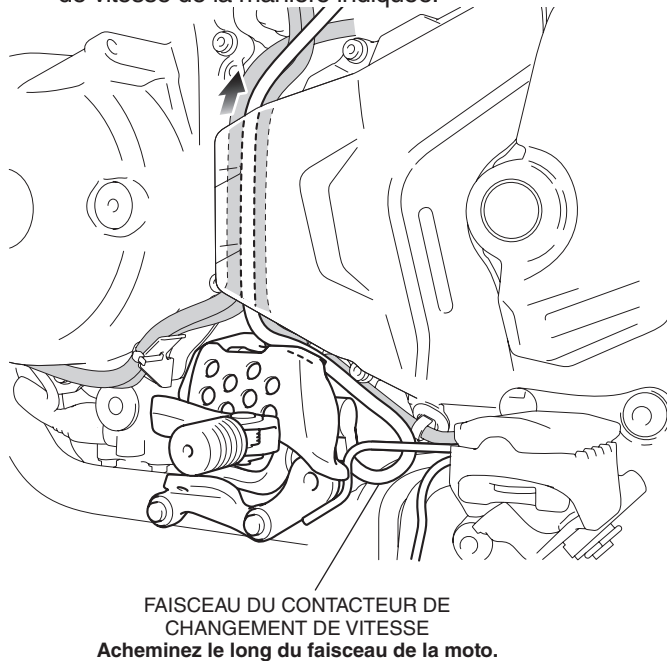
Lors de l'installation de la protection de moteur



20. Acheminez les flexibles de la manière indiquée.

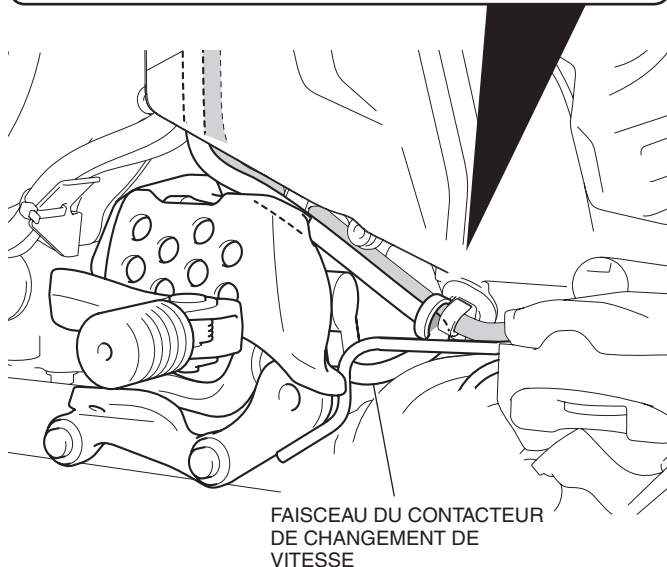
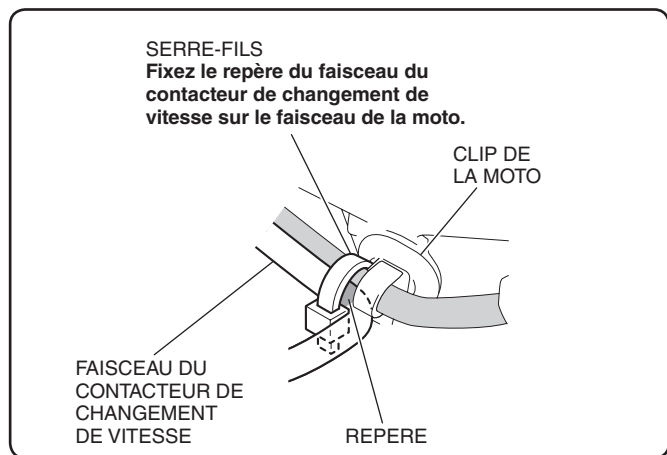


21. Acheminez le faisceau du contacteur de changement de vitesse de la manière indiquée.

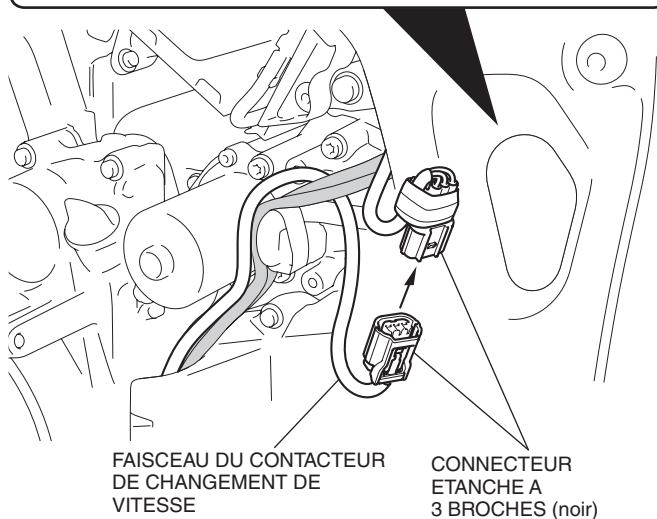
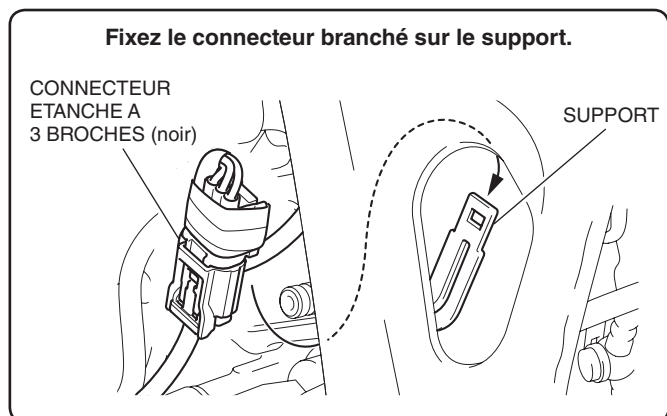


22. Fixez le faisceau du contacteur de changement de vitesse à l'aide d'un serre-fils de la manière indiquée.

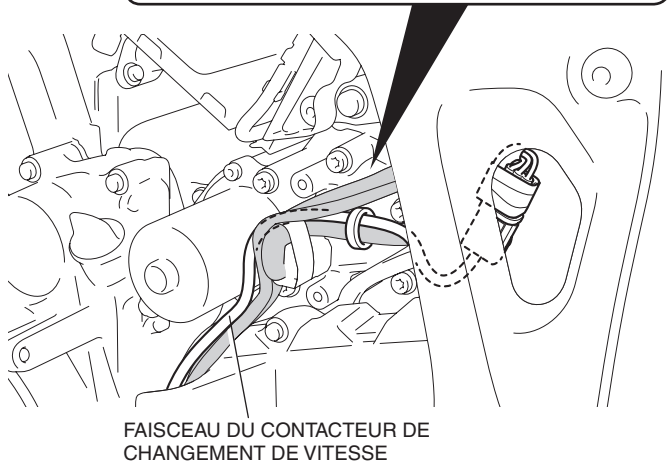
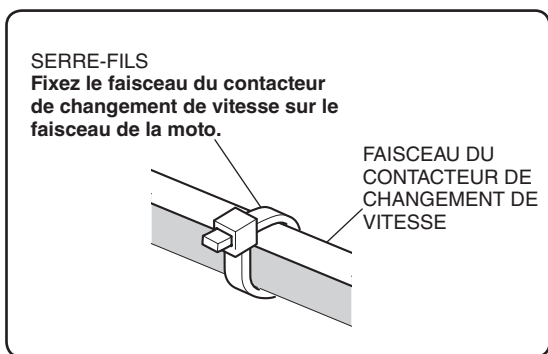
- Vérifiez que le serre-fils est en affleurement avec le clip de la moto pour le fixer.



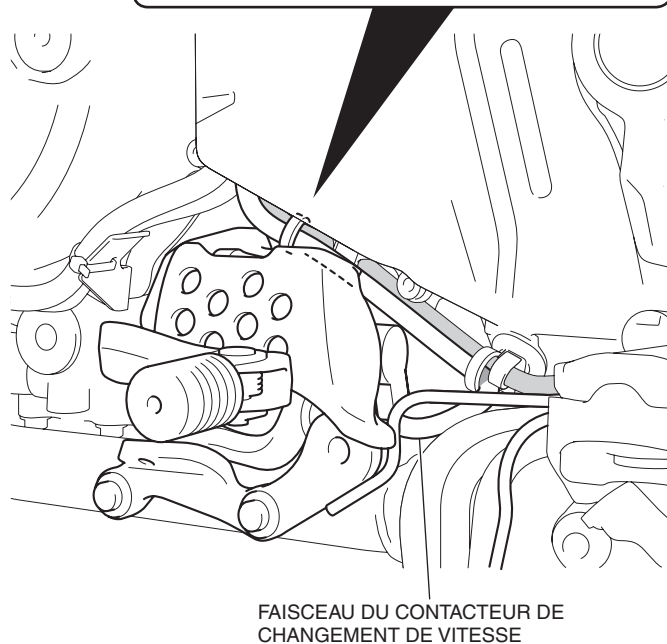
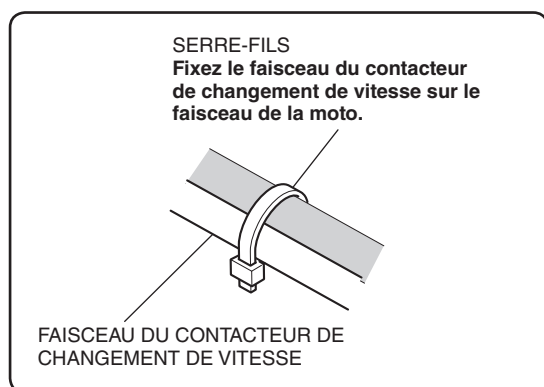
23. Acheminez et branchez le faisceau du contacteur de changement de vitesse comme indiqué.



24. Fixez le faisceau du contacteur de changement de vitesse à l'aide d'un serre-fils de la manière indiquée.



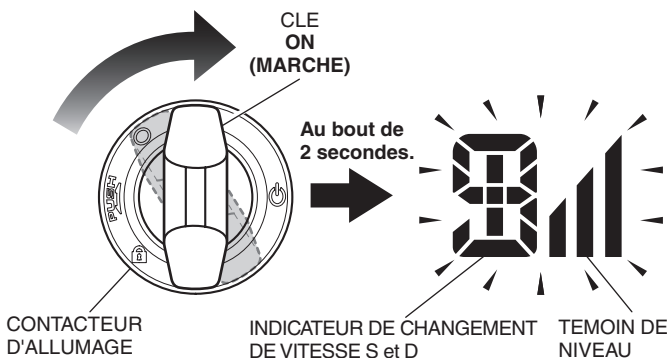
25. Fixez le faisceau du contacteur de changement de vitesse à l'aide d'un serre-fils de la manière indiquée.



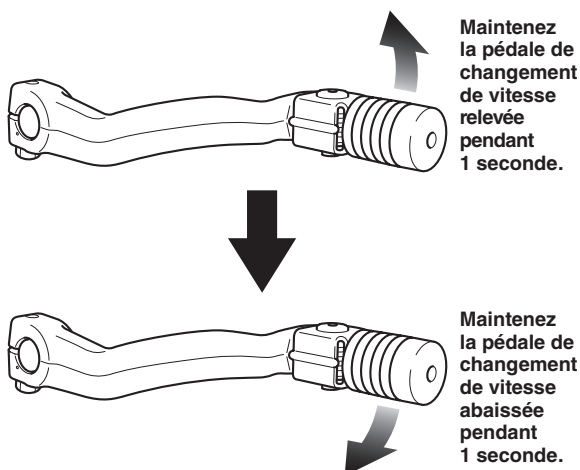
26. Montez les pièces de la moto dans l'ordre inverse de la dépose.
- **Assurez-vous que les faisceaux ne sont ni coincés, ni trop tendus.**
27. Enregistrez cet accessoire en l'associant à la moto en vous référant à la procédure d'enregistrement.
28. Vérifiez le fonctionnement du phare et des autres feux.

ENREGISTREMENT

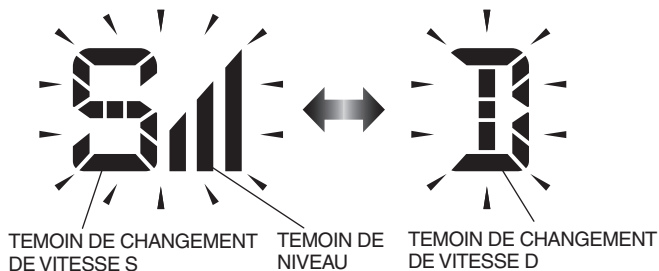
- Vérifiez que cet accessoire est correctement installé.
1. Placez le contacteur d'allumage sur ON. Le témoin de changement de vitesse S, le témoin de niveau et le témoin de changement de vitesse D clignotent après 2 secondes.
 - **Ne démarrez pas le moteur pour le moment.**
 - **Vérifiez que la transmission est au point mort.**



2. Actionnez la pédale de changement de vitesse de la manière indiquée.
 - **Commencez ces procédures dans un délai de 5 secondes suivant le positionnement du contacteur d'allumage sur ON.**



3. Le témoin de changement de vitesse S, le témoin de niveau et le témoin de changement de vitesse D clignotent par intermittence une fois l'enregistrement effectué.

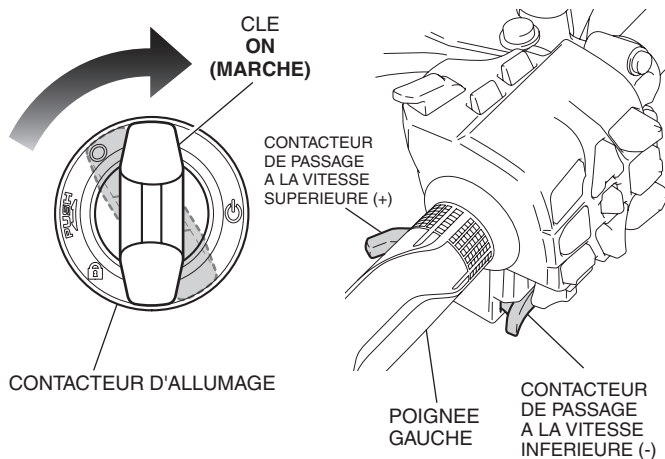


<Quand le témoin de changement de vitesse s'éteint>

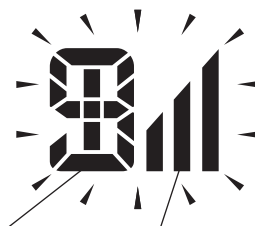
- **L'enregistrement ne se déroule pas correctement. Placez le contacteur d'allumage sur OFF et effectuez la procédure d'enregistrement à partir de l'étape 1.**
4. Placez le contacteur d'allumage sur OFF.

ANNULATION DE L'ENREGISTREMENT

- L'annulation de l'enregistrement est nécessaire après la dépose de cet accessoire.
1. Déposez cet accessoire.
 2. Placez le contacteur d'allumage en position ON (marche) tout en maintenant le contacteur enfoncé, comme indiqué.
 - **Ne démarrez pas le moteur pour le moment.**
 - **Vérifiez que la transmission est au point mort.**

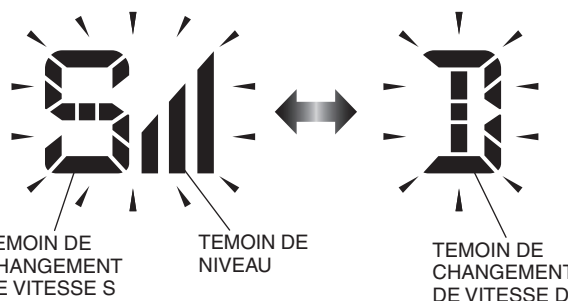


3. Le témoin de changement de vitesse S, le témoin de niveau et le témoin de changement de vitesse D clignotent.



INDICATEUR DE CHANGEMENT DE VITESSE S et D TEMOIN DE NIVEAU

4. Le témoin de changement de vitesse S, le témoin de niveau et le témoin de changement de vitesse D clignotent par intermittence pendant 5 secondes une fois l'annulation de l'enregistrement effectuée.



<Quand le témoin de changement de vitesse s'éteint>

- **L'annulation de l'enregistrement ne se déroule pas correctement. Placez le contacteur d'allumage sur OFF et effectuez la procédure d'annulation de l'enregistrement à partir de l'étape 2.**
5. Placez le contacteur d'allumage sur OFF.